

PROMI MIX - Chemierührwerk



PROMI MIX- Produktpräsentation PM 040 - 100



PROMI MIX – Produktpräsentation

Standard Chemierührwerk



Der ideale Standard-Rührwerksaufbau für alle Prozessanwendungen in geschlossenen Behältern.

Die PM (PROMI MIX) Baureihe wurde als Baukastenprinzip in vier Größenstufen konzipiert. Wellenquerschnitt 40, 60, 80 und 100mm inklusiv PROMITEC – Gleitringdichtung, doppelwirkend.

Preiswerter Aufbau auch für den ATEX Bereich, Zone 0 einsetzbar.



PROMI MIX – Produktpräsentation

Standard Chemierührwerk



Leistungsmerkmale

- **Baukastenprinzip**, dadurch sehr preiswerter Aufbau. Mit verschiedensten Rührsystemen und Rührwellenlängen ausführbar.
- **Flexibler Aufbau**, für nahezu alle Behältergrößen den passenden Aufbau. Wellenquerschnitte von 40 -100 mm sind möglich. Laterne mit doppelter Lagerung und elastischer Kupplung.



PROMI MIX – Produktpräsentation

Standard Chemierührwerk



Leistungsmerkmale

- **Prozessdaten**, Rührwerksaufbau kann bis zu einem Betriebsdruck von 7 bar (abs.) und einer Betriebstemperatur von 300 °C eingesetzt werden
- **ATEX – Ausführung**, kompletter Aufbau kann in Zone 0/1 eingesetzt werden, auch die PROMITEC Gleitringdichtung mit entsprechender Zulassung
- **Schnellster Dichtungswechsel**, durch Wellenfangvorrichtung können Rührwerkseinbauten montiert bleiben. Lediglich die Laterne wird nach oben demontiert und der Dichtraum liegt zur Revision frei.
- **Beste Standzeiten**, durch robuste, verwindungssteife Konstruktion der Laterne



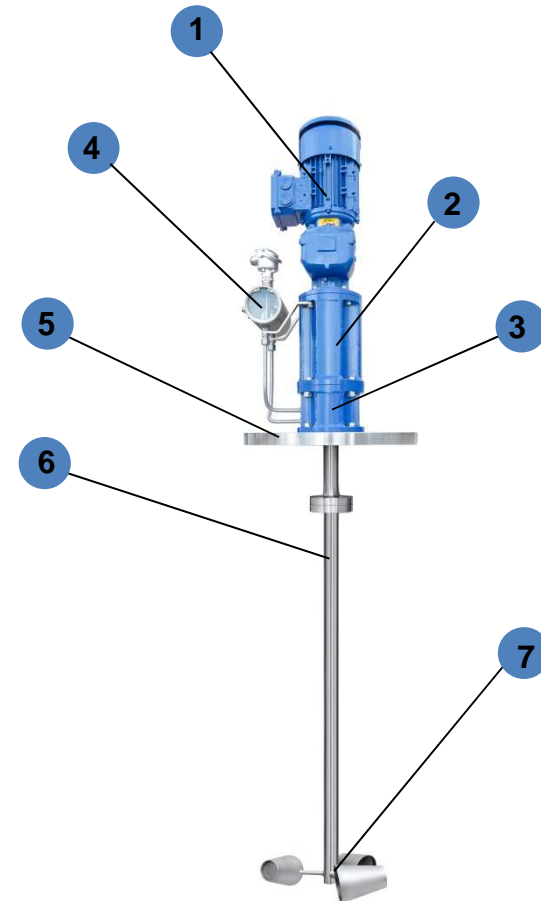
PROMI MIX – Produktpräsentation

Standard Chemierührwerk



Technologie

1. Antriebsaufbau - elastische Kupplung
2. Lagerlaterne
3. Dichtungslaterne mit GLRD - PSD
4. Versorgungseinheit GLRD
5. Montageflansch für Behälterbefestigung
6. Rührwelle
7. Rührsystem



PROMI MIX – Produktpräsentation

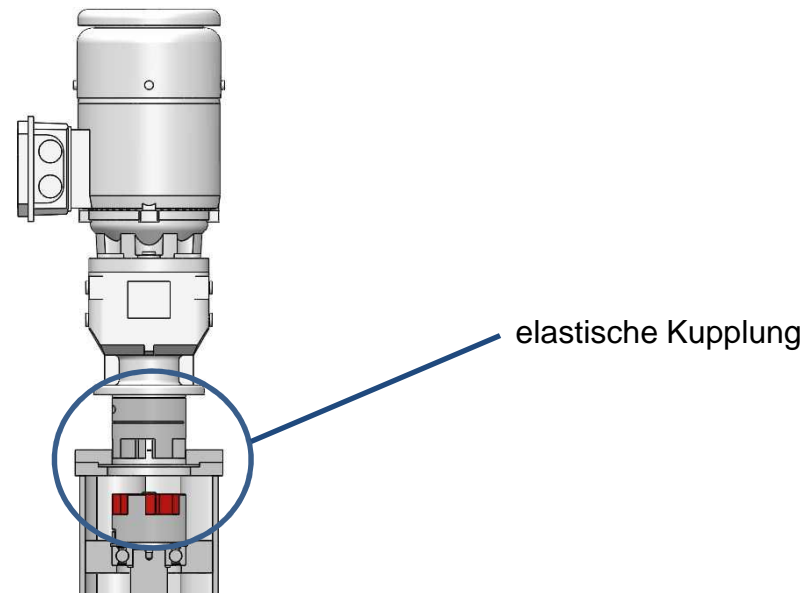
Standard Chemierührwerk



1. Antriebsaufbau – elastische Kupplung

Vorteil / Nutzen:

- Stirnradgetriebemotor oder Drehstrommotor (Schnellläufer) aufbaubar
- Antriebseinheit optional auch mit direkt aufgebautem FU, oder druckfestgekapselt (EX)
- Übergang von Antriebseinheit auf Lagerwelle mit elastischer Kupplung, dadurch schwingungsdämpfend (verhindert Stöße auf Antriebseinheit) und sehr leicht demontierbar (Revisionsfall)



PROMI MIX – Produktpräsentation

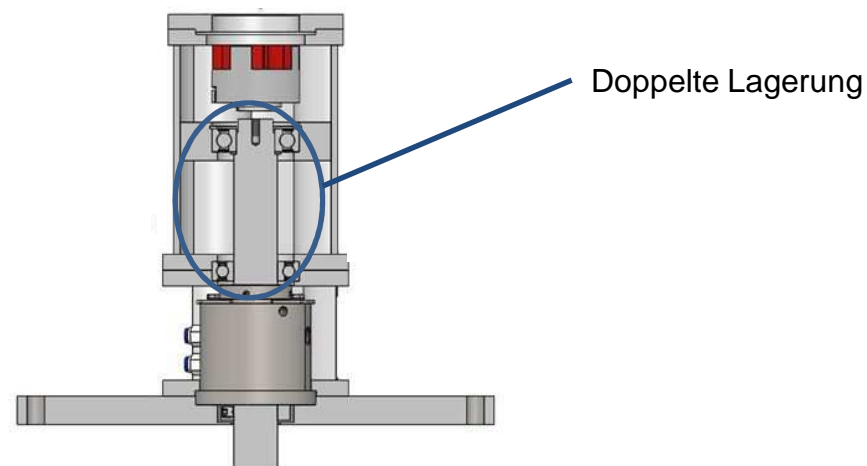
Standard Chemierührwerk



2. Lagerlaterne

Vorteil / Nutzen:

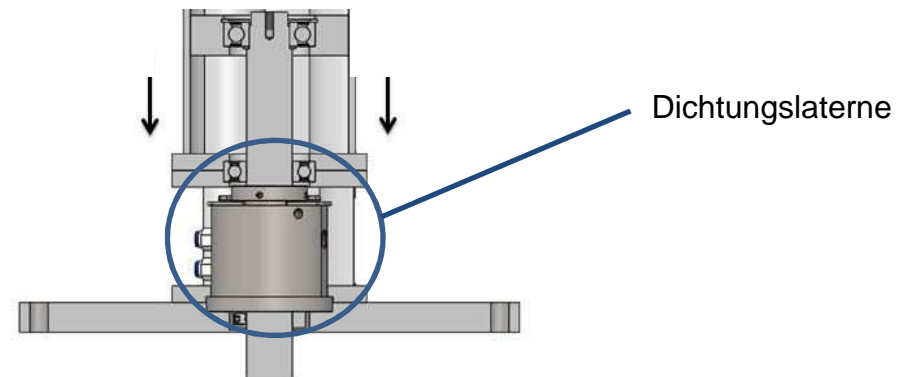
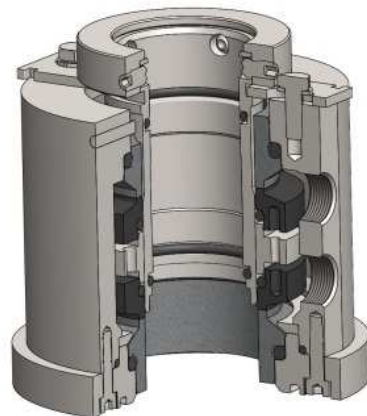
- Doppelte Lagerung (2xRillenkugellager) mit vergrößertem Lagerabstand, dadurch längere Lebensdauer der Lagerung und der Welle
- Welle wird sowohl Axial als auch Radial gelagert, dadurch nur geringe Kräfte am Getriebezapfen
- Robuste, verwindungssteife Konstruktion



3. Dichtunglaterne mit GLRD / PSD

Vorteil / Nutzen:

- Doppeltwirkende Gleitringdichtung Fabrikat PROMITEC, Typ PSD (Promitec-Sicherheits-Dichtung), hydraulisch entlastet, auch für ATEX Anwendungen
- Einsatzbereich: Betriebsdruck 0-7 bar (abs.) / Temperatur bis 300 °C / Gleitgeschwindigkeit von 0 – 5 m/s
- Dichtung mit Zwangsführung im Gehäuse zur besseren Wärmeabfuhr
- Preiswert und kompakt konzipiert
- Optional mit Kühlflansch / Spültasse, etc.
- Auch andere Dichtungsvarianten möglich (Stopfbuchspackung, Radialwellendichtringe, etc.)



4. Versorgungseinheit Gleitringdichtung

Vorteil / Nutzen:

- für Ausführung mit PROMITEC-Sicherheits-Dichtung, modularer Systemaufbau
- verfügbar mit oder ohne Kühleinheit
- Zirkulation der Sperrflüssigkeit durch Thermosiphoneffekt -> dadurch effektive Kühlung der Dichtung
- Druckaufbau im Sperrbehälter mit Druckluft oder Stickstoff -> Leckageausgleich
- max. zul. Druck 9 bar (abs.)
- verschiedene Überwachungsinstrumente anbaubar (Temperatur, Niveau, Drucksensorik, etc.)



PROMI MIX – Produktpräsentation

Standard Chemierührwerk



5. Montageflansch für Behälterbefestigung

Vorteil / Nutzen:

- Standard Normflansche gem. EN 1092-1
- auf Wunsch auch Sondermaße möglich
- Verschiedenste, produktberührte Werkstoffe möglich
- Optional bieten wir auch die Lieferung von Dichtungs- und Befestigungsmaterial an

Montageflansch



PROMI MIX – Produktpräsentation

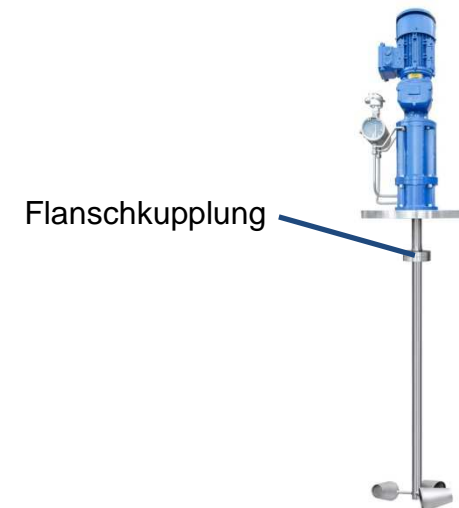
Standard Chemierührwerk



6. Rührwelle

Vorteil / Nutzen:

- Rührwelle je nach Wellenlänge in vier Durchmesser verfügbar (40, 60, 80, 100mm)
- Mit Abhängevorrichtung im Montageflansch, dadurch einfachster Dichtungswechsel bei montiertem Rührsystem
- Rührwelle mit Flanschkupplung zur einfacheren Montage/Demontage
- Wellenlänge frei anpassbar an Behältergeometrie
- Optional auch mit Bodenlager
- Verschiedenste, produktberührte Werkstoffe möglich



PROMI MIX – Produktpräsentation

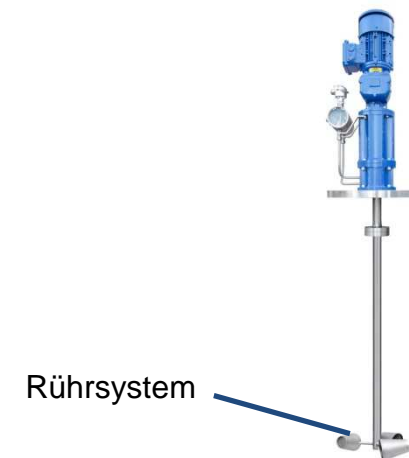
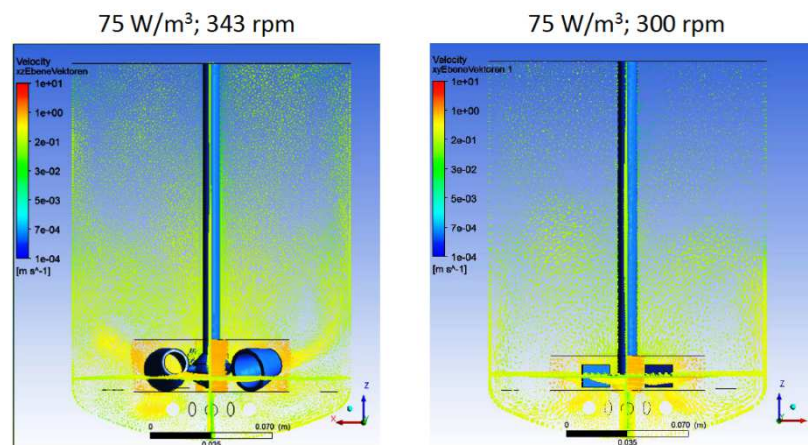
Standard Chemierührwerk



7. Rührsystem

Vorteil / Nutzen:

- Verschiedenste Rührsysteme frei wählbar, mit mehreren Stufen ausführbar
- Klemm- oder Schiebenabe möglich
- FDA-konforme Befestigungsmöglichkeiten, optional kann das komplette Rührsystem geschliffen und wahlweise abgedichtet werden
- Verschiedenste, produktberührte Werkstoffe möglich
- Für Homogenisierungs-, leichte Suspensions- und Wärmeübergangsaufgaben empfehlen wir das Becherrührsystem



PROMI MIX – Produktpräsentation
Standard Chemierührwerk



PROMITEC
Rührtechnologie



Vielen Dank für Ihre Aufmerksamkeit!

