



Koaxialrührwerke- Produktpräsentation





- Setzt neue Maßstäbe in allen Bereichen
- Flexibilität in den unterschiedlichsten Prozessen
- Steigerung der Produktionskapazität
- Betriebssicherheit
- Wartungsfreundlichkeit
- Zukunftssicherheit





Zentralrührwerk

- Drehstrommotor oder Stirnradgetriebe hängend mit Zahn- oder Keilriementrieb für schnelllaufende Zentralrührer oder Kegelradtriebemotor für Langsamläufer
- Rührflügel werden je nach Prozess optimal ausgelegt, speziell neuartige Flügeltechnologie verfügbar. Mischflügel integriert in Dissolverscheibe oder auch als eigenes Rührorgan (umwälzen bis 15 m/s, dispergieren bis 25 m/s)
- mit oder ohne Führungslager am Außenrührer ausführbar
- Restmengenrührorgan aufwärts rechts/abwärts zum Entleeren linkslaufend
- sehr robuste Dissolverscheiben mit verstärkter Nabe, große Durchmesser geteilt





Außenrührwerk

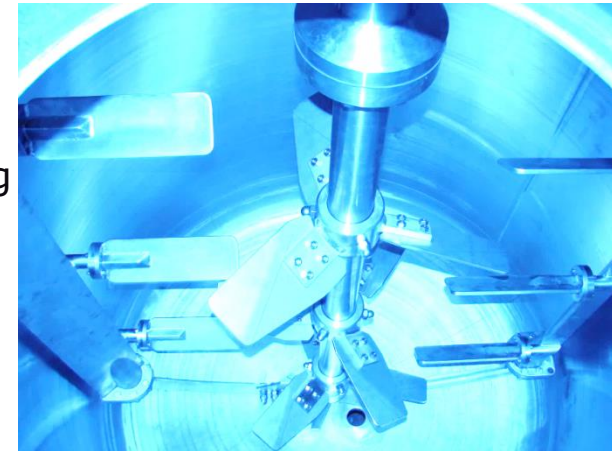
- besonders robustes Rührsystem in demontierbarer Ausführung, Verschraubungen abgedichtet und gesichert
- Halterung für Abstreifer auch in der Basisausstattung vorgesehen
- Halterung für Axialfördererelemente spaltarm ausgeführt
- Axialfördererelemente mit verstellbarem Anstellwinkel
- Oberer Systemträger mit verschmutzungsarmer Kontur
- Bodenelemente verstellbar und abschraubbar
- Zusätzliche Räumler im unteren Bereich zum Freiräumen des Auslaufes bzw. in umgekehrter Drehrichtung als Unterstützung beim Entleeren
- Strombrecher und Zusatzfördererelemente für optimale Produktumwälzung





Die Rührsysteme

- Koaxialrührwerke als Dispergierer oder Mischer (individuelle Anpassung an verschiedenste Rührprozesse)
- Außenrührer mit hoher Umwälzleistung (nicht nur WÜ), dadurch optimales Rührbild
- Modularer Aufbau (Baukastensystem)
- Montagefreundliche und robuste Ausführung
- Leicht zu reinigen
- Pharmagerecht ausführbar



Wellenabdichtung

Eine Dichtungseinheit für Außen- und Zentralwelle (einmalig weltweit)

- Schnellwechselsystem (Dichtungstausch in max. 4 Stunden)
- Zentralwellen von $\varnothing 60$ bis $\varnothing 160$ mm
- Dichtungsteile außerhalb des Produktraumes gut geschützt
- längere Lebensdauer
- Kompakte Bauweise
- Dichtungsteilen aus dem Standardprogramm
- Auch für den Pharmaeinsatz möglich
- trockenlaufend und/oder geteilte Gleitringdichtung oder PTFE-Lippen als kostengünstige Alternative in der Lebensmittelindustrie und in der Kosmetik Industrie
- Versorgungssystem mit großen Schaugläsern, Umwälzpumpe, Messeinrichtung, Niveauschalter, Kontaktmanometer, Handnachfüllpumpe zur optimalen Versorgung und Überwachung der Wellenabdichtung



Individuelle Koaxialrührsysteme als
komplette Mischanlagen





Vielen Dank für Ihre Aufmerksamkeit!

